

«УТВЕРЖДАЮ»

Директор
МОУ «Гимназия № 9 г. Буденновска»



«30» мая 2018 г.

ПАСПОРТ ДОСТУПНОСТИ ОСИ № _____

(объекта социальной инфраструктуры для инвалидов и предоставляемых услуг)

**муниципального общеобразовательного учреждения «Гимназия № 9
города Буденновска Буденновского района» Ставропольского края
МОУ «Гимназия № 9 г. Буденновска».**

(наименование образовательного учреждения)

**г. Буденновск, микрорайон «Северный»
Ставропольский край**

ПАСПОРТ ДОСТУПНОСТИ № _____
объекта социальной инфраструктуры (ОСИ)

1. Общие сведения об объекте:

1.1. Наименование (вид) объекта: **Муниципальное общеобразовательное учреждение «Гимназия № 9 города Буденновска Буденновского района» Ставропольского края МОУ «Гимназия № 9 г. Буденновска».**

1.2. Адрес объекта: **356806 г. Буденновск, микрорайон «Северный»**

1.3. Сведения о размещении объекта:

- отдельно стоящее здание 3-х этажей, 12 620,9 кв. м

- наличие прилегающего земельного участка (да, нет): нет;

1.4. Год постройки здания 1995, последнего капитального ремонта: не проводилось.

1.5. Дата предстоящих плановых ремонтных работ: текущего не планируется, капитального не планируется.

Сведения об организации, расположенной на объекте:

1.6. Название организации (учреждения) **Муниципальное общеобразовательное учреждение «Гимназия № 9 города Буденновска Буденновского района» Ставропольского края МОУ «Гимназия № 9 г. Буденновска».** (полное юридическое наименование - согласно Уставу,

МОУ «Гимназия № 9 г. Буденновска». (краткое наименование)

1.7. Юридический адрес организации (учреждения)

356806 г. Буденновск, микрорайон «Северный» Тел/факс 3-59-52

(886559) e-mail: gimnaziya9@mail.ru

1.8. Основание для пользования объектом: оперативное управление
(оперативное управление, аренда, собственность)

1.9. Форма собственности: муниципальная. (государственная, негосударственная)

1.10. Территориальная принадлежность: муниципальная
(федеральная, региональная, муниципальная)

1.11. Вышестоящая организация (наименование):

Администрация Будённовского муниципального района Ставропольского края

1.12. Адрес вышестоящей организации, другие координаты:

56800, Российская Федерация, Ставропольский край, Будённовский район,

г. Будённовск, ул. Октябрьская, 46.

тел.: +7(86559) 2-12-99, факс: +7(86559) 2-06-91

e-mail: amobud@yandex.ru

2. Характеристика деятельности организации на объекте: по обслуживанию населения

2.1. Сфера деятельности: образование (здравоохранение, образование, социальная защита, физическая культура и спорт, культура, связь и информация, транспорт, жилой фонд, потребительский рынок и сфера услуг, другое)

2.2. Виды оказываемых услуг : начальное общее, неполное общее, среднее общее образование.

2.3. Форма оказания услуг: на объекте (на объекте, с длительным пребыванием, в т.ч. проживанием, на дому, дистанционно).

2.4. Категории обслуживаемого населения по возрасту: дети от 7 до 18 лет. (дети, взрослые трудоспособного возраста, пожилые; все возрастные категории)

2.5. Категории обслуживаемых инвалидов: нет. (инвалиды, передвигающиеся на коляске, инвалиды с нарушениями опорно-двигательного аппарата; нарушениями зрения, нарушениями слуха, нарушениями умственного развития)

2.6. Плановая мощность: посещаемость 694чел. (количество обслуживаемых в день), вместимость-755чел., пропускная способность -755чел.

2.7. Участие в исполнении ИПР инвалида, ребенка-инвалида : нет (да, нет)

3. Состояние доступности объекта:

3.1. Путь следования к объекту пассажирским транспортом: имеется, маршр.№№ 11,11а (описать маршрут движения с использованием пассажирского транспорта, наличие адаптированного пассажирского транспорта к объекту)

3.2. Путь к объекту от ближайшей остановки пассажирского транспорта:

3.2.1. расстояние до объекта от остановки транспорта 500м.

3.2.2. время движения (пешком) 8 мин.

3.2.3. наличие выделенного от проезжей части пешеходного пути: нет (да, нет).

3.2.4. Перекрестки: нет (нерегулируемые; регулируемые, со звуковой сигнализацией, таймером).

3.2.5. Информация на пути следования к объекту: нет (акустическая, тактильная, визуальная).

3.2.6. Перепады высоты на пути: нет (есть, нет ,описать);

Их обустройство для инвалидов на коляске : нет(да, нет).

3.3. Организация доступности объекта для инвалидов - форма обслуживания:

<*>

N п/п	Категория инвалидов (вид нарушения)	Вариант организации доступности объекта (формы обслуживания) <*>
1	Все категории инвалидов и МГН <***>	ДУ
	в том числе инвалиды:	ДУ
2	передвигающиеся на креслах-колясках	ДУ
3	с нарушениями опорно-двигательного аппарата	ДУ
4	с нарушениями зрения	ДУ
5	с нарушениями слуха	ДУ

6	с нарушениями умственного развития	ДУ
---	------------------------------------	----

<*> Указывается один из вариантов: "А"(доступность всех зон и помещений – универсальная); "Б" (специально выделенные для инвалидов участки и помещения); "ДУ" (дополнительная помощь сотрудников, услуги на дому, дистанционно); "Нет" (не организована доступность);
<***> Указывается худший из вариантов ответа.

3.4. Состояние доступности основных структурно-функциональных зон (объекта социальной инфраструктуры) для инвалидов и предоставляемых услуг:

N п/п	Основные структурно-функциональные зоны	Состояние доступности, в том числе для основных категорий инвалидов <*>
1	Территория, прилегающая к зданию (участок)	ДУ
2	Вход (входы) в здание	ДУ
3	Путь (пути) движения внутри здания (в т.ч. пути эвакуации)	ДУ
4	Зона целевого назначения здания (целевого посещения объекта)	ДУ
5	Санитарно-гигиенические помещения	ДУ
6	Система информации и связи (на всех зонах)	ДУ
7	Пути движения к объекту (от остановки транспорта)	ДУ

<*> Указывается: ДП-В - доступно полностью всем; ДП-И (К, О, С, Г, У) - доступно полностью избирательно (указать категории инвалидов); ДЧ-В - доступно частично всем; ДЧ-И (К, О, С, Г, У) - доступно частично избирательно (указать категории инвалидов); ДУ - доступно условно, ВНД - временно недоступно.

3.5. Итоговое заключение о состоянии доступности ОСИ:

территория, прилегающая к зданию доступна условно для инвалидов, кроме инвалидов-колясочников, так как отсутствует пандус. Пути движения по зданию, включая пути эвакуации условно доступны (помощь сотрудника), кроме инвалидов-колясочников, так как отсутствует пандус. Санитарно-гигиенические помещения доступны условно для инвалидов.

4. Управленческое решение:

4.1. Рекомендации по адаптации основных структурных элементов объекта

N п/п	Основные структурно-функциональные зоны объекта	Рекомендации по адаптации объекта (вид работы) <*>
1	Территория, прилегающая к зданию (участок)	нуждается
2	Вход (входы) в здание	не нуждается
3	Путь (пути) движения внутри здания (в т.ч. пути эвакуации)	нуждаются
4	Зона целевого назначения здания (целевого посещения объекта)	нуждается
5	Санитарно-гигиенические помещения	нуждаются
6	Система информации на объекте (на всех зонах)	нуждается
7	Пути движения к объекту (от остановки транспорта)	нуждаются
8	Все зоны и участки	нуждаются

<*> Указывается один из вариантов (видов работ): не нуждается; ремонт (текущий, капитальный); индивидуальное решение с ТСР; технические решения невозможны - организация альтернативной формы обслуживания.

4.2. Период проведения работ, в рамках исполнения: до особых указаний, при наличии финансирования.

(при наличии финансирования и т.д., указывается наименование документа: программы, плана)

4.3. Ожидаемый результат после выполнения работ по адаптации: (по состоянию доступности)

Оценка результата исполнения программы, плана: (по состоянию доступности)

4.4. Для принятия решения требуется, не требуется (нужное подчеркнуть):

4.4.1. Согласование на Комиссии:

Имеется заключение уполномоченной организации о состоянии доступности объекта: нет (наименование документа и выдавшей его организации, дата).

5. ИТОГОВОЕ ЗАКЛЮЧЕНИЕ О СОСТОЯНИИ ДОСТУПНОСТИ ОСИ:

ДУ _____

Указывается ДП-В доступно полностью всем; ДП-И (К,О,С,Г,У) – доступно полностью избирательно (указать категории инвалидов), ДЧ-В – доступно частично всем; ДЧ-И (К,О,С,Г,У) – доступно частично избирательно (указать категории инвалидов), ДУ – доступно условно, ВИД – временно не доступно. паспорт сформирован на основании:

ПРИЛОЖЕНИЯ: Результаты обследования:

1. Территории, прилегающей к объекту на ___ 0 ___ л.

2. Входа (входов) в здание на ___ 0 ___ л.

3. Путей движения в здании на ___ 0 ___ л.

4. Зоны целевого назначения объекта на ___ 0 ___ л.

5. Санитарно-гигиенических помещений на ___ 0 ___ л.

6. Системы информации (и связи) на объекте на ___ 0 ___ л.

Результаты фотофиксации на объекте _____ на ___ 0 ___ л.

Поэтажные планы, паспорт БТИ _____ на ___ 4 ___ л.

1. Анкета (информации об объекте) от "29" мая 2018 г.

2. Акт обследования объекта: № акта ___ от "30" мая 2018г.

Информация размещена (обновлена) на Карте доступности субъекта Российской Федерации <http://uzgdou26.edusko.ru/>
(наименование сайта, портала)

Председатель рабочей группы:

Главный инженер

Председатель Буденновской районной организации

"Всероссийское общество инвалидов"

Члены рабочей группы:

Зам. директора по АХЧ

Председатель профкома

 Безруков А.И.

 Денисенко С.В.

 Кульчицкий В.Д.

 Секерина С.В.

« УТВЕРЖДАЮ»

Директор МОУ



«Гимназия № 9 г. Буденновска»

Бозрукова С.Г.

(И.О.)

30 мая 2018 г.

Акт обследования

объекта социальной инфраструктуры к паспорту доступности
объекта социальной инфраструктуры № _____

«30» 05 2018 г.

1. Наименование (вид) объекта:

- 1.1. Полное наименование образовательной организации:
**Муниципальное общеобразовательное учреждение «Гимназия № 9
города Буденновска Буденновского района» Ставропольского края
МОУ «Гимназия № 9 г. Буденновска».**
- 1.2. Адрес объекта: **356806 г. Буденновск, микрорайон «Северный»**
Тел/факс 3-59-52 (886559) e-mail: gimnaziya9@mail.ru
- 1.3. Сведения о размещении объекта:
- здание 3-х этажей, 12 620,9 кв.м;
- наличие прилегающего земельного участка (да, нет): **нет.**
- 1.4. Год постройки здания 1995г., последнего капитального ремонта: **не
проводилось** (подчеркнуть).
- 1.5. Дата предстоящих плановых ремонтных работ:
текущего - **не планируется**, капитального - **не планируется** (подчеркнуть).

Сведения об организации, расположенной на объекте:

- 1.6. Название организации (учреждения)
**Муниципальное общеобразовательное учреждение «Гимназия № 9
города Буденновска Буденновского района» Ставропольского края
МОУ «Гимназия № 9 г. Буденновска»;**
(полное юридическое наименование - согласно Уставу, краткое наименование):
Краткое наименование **МОУ «Гимназия № 9 г. Буденновска».**

1.7. Юридический адрес организации (учреждения), телефон, e-mail:

356806 г. Буденновск, микрорайон «Северный»

Тел/факс 3-59-52 (886559) e-mail: gimnaziya9@mail.ru

1.8. Основание для пользования объектом (оперативное управление, аренда, собственность):
оперативное управление.

1.9. Форма собственности: муниципальная.

1.10. Территориальная принадлежность (федеральная, региональная, муниципальная):
муниципальная.

1.11. Вышестоящая организация (наименование):

Администрация Будённовского муниципального района Ставропольского края.

1.12. Адрес вышестоящей организации, другие координаты (полный почтовый адрес, телефон, e-mail):

56800, Российская Федерация, Ставропольский край, Будённовский район,

г. Будённовск, ул. Октябрьская, 46.

тел.: +7(86559) 2-12-99, факс: +7(86559) 2-06-91

e-mail: amobud@yandex.ru

2. Характеристика деятельности организации на объекте: по обслуживанию населения.

2.1. Сфера деятельности (здравоохранение, образование, социальная защита, физическая культура и спорт, культура, связь и информация, транспорт, жилой фонд, потребительский рынок и сфера услуг, места приложения труда (специализированные предприятия и организации, специальные рабочие места для инвалидов)):
образование.

2.2. Категории обслуживаемого населения по возрасту: дети от 7 до 18 лет. (дети, взрослые трудоспособного возраста, пожилые; все возрастные категории)

2.3. Категории обслуживаемых инвалидов: (инвалиды на коляске, инвалиды с патологией опорно-двигательного аппарата, по зрению, по слуху, с умственной отсталостью(да, нет)): **нет**.

2.4. Виды услуг: начальное общее, неполное общее, среднее общее образование.

2.5. Форма оказания услуг: на объекте (на объекте, с длительным пребыванием, с проживанием, на дому, дистанционно):.

2.6. Плановая мощность: посещаемость (количество обслуживаемых в день) 694чел, вместимость 755 чел, пропускная способность 755 чел.

2.7. Участие в исполнении индивидуальной программы реабилитации инвалида, ребенка-инвалида: да, нет (подчеркнуть).

3. Состояние доступности объекта:

3.1. Путь следования к объекту пассажирским транспортом: имеется, отсутствует_(подчеркнуть) маршру.№№ 11,11а (описать маршрут движения с использованием пассажирского транспорта): № автобусы (маршрутное такси), наличие адаптированного пассажирского транспорта к объекту)).

3.2. Путь к объекту от ближайшей остановки пассажирского транспорта:

3.2.1. Расстояние до объекта от остановки транспорта : 500 м.

3.2.2. Время движения пешком: 8 минут.

3.2.3. Наличие выделенного от проезжей части пешеходного пути: да, нет
(подчеркнуть).

3.2.4. Перекрестки: да, нет (подчеркнуть).

3.2.5. Информация на пути следования к объекту: да, нет (подчеркнуть).

3.2.6. Перепады высоты на пути (съезды с тротуара): да, нет (подчеркнуть).

Их обустройство для инвалидов на коляске: да, нет (подчеркнуть).

3.3. Организация доступности объекта для инвалидов – форма обслуживания:

<*>

№ строки	Категория инвалидов (вид нарушения)	Вариант организации доступности объекта (формы обслуживания) <*>
1	Все категории инвалидов и маломобильных групп населения <***>	ДУ
2	в том числе инвалиды:	
3	передвигающиеся на креслах-колясках	ДУ
4	с нарушениями опорно-двигательного аппарата	ДУ
5	с нарушениями зрения	ДУ
6	с нарушениями слуха	ДУ
7	с умственными нарушениями	ДУ

<*> С учетом СП 35-101-2001, СП 31-102-99;

<***> указывается один из вариантов ответа: «А» (доступность всех зон и помещений – универсальная); «Б» (специально выделенные для инвалидов участки и помещения); «ДУ» (дополнительная помощь сотрудника, услуги на дому, дистанционно); «Нет» (не организована доступность);

<****> указывается худший из вариантов ответа.

3.4. Состояние доступности основных структурно-функциональных зон (объекта социальной инфраструктуры)

для инвалидов и предоставляемых услуг :

№ п/п	Основные структурно-функциональные зоны	Состояние доступности, в том числе для основных категорий инвалидов**
1	Территория, прилегающая к зданию (участок)	ДУ
2	Вход (входы) в здание	ДУ
3	Путь (пути) движения внутри здания (в т.ч. пути эвакуации)	ДУ
4	Зона целевого назначения здания (целевого посещения объекта)	ДУ
5	Санитарно-гигиенические помещения	ДУ
6	Система информации и связи (на всех	ДУ

	зонах)	
7	Пути движения к объекту (от остановки транспорта)	ДУ

** Указывается: ДП-В - доступно полностью всем; ДП-И (К, О, С, Г, У) – доступно полностью избирательно (указать категории инвалидов); ДЧ-В - доступно частично всем; ДЧ-И (К, О, С, Г, У) – доступно частично избирательно (указать категории инвалидов); ДУ - доступно условно, ВНД – временно недоступно

3.5. Итоговое заключение о состоянии доступности ОСИ:

территория, прилегающая к зданию доступна условно для инвалидов, кроме инвалидов-колясочников, так как отсутствует пандус. Пути движения по зданию, включая пути эвакуации условно доступны (помощь сотрудника), кроме инвалидов-колясочников, так как отсутствует пандус. Санитарно-гигиенические помещения доступны условно для инвалидов.

4. Управленческое решение:

4.1. Рекомендации по адаптации основных структурных элементов объекта:

№ п/п	Основные структурно-функциональные зоны объекта	Рекомендации по адаптации объекта (вид работы)*
1	Территория, прилегающая к зданию (участок)	нуждается
2	Вход (входы) в здание	не нуждается
3	Путь (пути) движения внутри здания (в т.ч. пути эвакуации)	нуждается
4	Зона целевого назначения здания (целевого посещения объекта)	нуждается
5	Санитарно-гигиенические помещения	нуждаются
6	Система информации на объекте (на всех зонах)	нуждается
7	Пути движения к объекту (от остановки транспорта)	нуждаются
8	Все зоны и участки	нуждаются

*- указывается один из вариантов (видов работ): не нуждается; ремонт (текущий, капитальный); индивидуальное решение с ТСП; технические решения невозможны – организация альтернативной формы обслуживания

4.2. Период проведения работ: до особых указаний, при наличии финансирования.

(указывается наименование документа: программы, плана)

4.3 Ожидаемый результат (по состоянию доступности): после выполнения работ по адаптации;

Оценка результата исполнения программы, плана (по состоянию доступности)

4.4. Для принятия решения требуется, не требуется (нужное подчеркнуть):

4.4.1. согласование на Комиссии _____
(наименование Комиссии по координации деятельности в сфере обеспечения доступной среды жизнедеятельности для инвалидов и других МГН):

4.4.2. согласование работ с надзорными органами (в сфере проектирования и строительства, архитектуры, охраны памятников, другое - указать) :

4.4.3. техническая экспертиза; разработка проектно-сметной документации:
да, нет (подчеркнуть)

4.4.4. согласование с вышестоящей организацией (собственником объекта):
да, нет (подчеркнуть)

4.4.5. согласование с общественными организациями инвалидов: да, нет
(подчеркнуть)

4.5. Информация может быть размещена (обновлена) на Карте доступности
[http://uzgdou26.edusko.ru /](http://uzgdou26.edusko.ru/)

Председатель комиссии:

Главный инженер



Безруков А.И.

Члены рабочей группы:

Зам. директора по АХЧ



Кульчицкий В.Д.

Председатель профкома



Секерина С.В.

к Акту обследования ОСИ к паспорту доступности ОСИ № от «30» 05 2018 г. Приложение 1

I Результаты обследования:

1. Территории, прилегающей к зданию (участка) муниципального общеобразовательного учреждения «Гимназия № 9 города Буденновска Буденновского района» Ставропольского края

МОУ «Гимназия № 9 г. Буденновска».

Адрес объекта: 356806 г. Буденновск, микрорайон «Северный»

№ п/п	Наименование функционально-планировочного элемента	Наличие элемента			Выявленные нарушения и замечания		Работы по адаптации объектов	
		есть/нет	№ на плане	№ фото	Содержание	Значимо для инвалида (категория)	Содержание	Виды работ
1.1	Вход (входы) на территорию	Есть			Нет	Все	Установить информацию на входе	ТР, ТСП, Орг
1.2	Путь (пути) движения на территории	Есть			Нет	Все	Обеспечить информационное сопровождение к специальному входу для инвалидов на креслах-колясках, установить бортики	ТР, ТСП, Орг
1.3	Лестница (наружная)	Нет			Нет			
1.4	Пандус (наружный)	Нет			Нет			
1.5	Автостоянка и парковка нет	Нет			Нет	Все	Организовать стоянку с информационном обозначением	ТР, ТСП, Орг

II Заключение по зоне:

Наименование структурно-функциональной зоны	Состояние доступности* (к пункту 3.4 Акта обследования ОСИ)	Приложение		Рекомендации по адаптации (вид работы)** к пункту 4.1 Акта обследования ОСИ
		№ на плане	№ фото	
Территории,				

прилегающей к зданию	ДУ		нуждается
----------------------	----	--	-----------

* указывается: **ДП-В** - доступно полностью всем; **ДП-И** (К, О, С, Г, У) – доступно полностью

избирательно (указать категории инвалидов); **ДЧ-В** - доступно частично всем; **ДЧ-И** (К, О, С, Г, У) –доступно частично избирательно (указать категории инвалидов); **ДУ** - доступно условно, **ВНД** - недоступно

**указывается один из вариантов: не нуждается; ремонт (текущий, капитальный); индивидуальное решение с ТСП; технические решения невозможны – организация альтернативной формы обслуживания

Комментарий к заключению: **нуждается в оборудовании пандусами, парковки, автостоянки. Необходимо нанести жёлтую полосу на первую и последнюю ступеньку центрального входа, шириной 0,3 м. Наклеить жёлтый круг на дверь центрального входа.**

к Акту обследования ОСИ к паспорту доступности ОСИ № от «30»05 2018г. Приложение 2

I Результаты обследования:

2. Входа (входов) в здание муниципального общеобразовательного учреждения «Гимназия № 9 города Буденновска Буденновского района» Ставропольского края МОУ «Гимназия № 9 г. Буденновска»».
 Адрес объекта: 356806 г. Буденновск, микрорайон «Северный»

Наименование объекта, адрес

№ п/п	Наименование функционально-планировочного элемента	Наличие элемента			Выявленные нарушения и замечания		Работы по адаптации объектов	
		есть/нет	№ на плане	№ фото	Содержание	Значимо для инвалида (категория)	Содержание	Виды работ
2.1	Лестница (наружная)	есть			нет	нет		
2.2	Пандус (наружный)	нет			нет	нет		
2.3	Входная площадка (перед дверью)	есть			нет	нет		
2.4	Дверь (входная)	есть			нет	нет		
2.5	Тамбур	есть			нет	нет		
	ОБЩИЕ требования к зоне				нет	нет		

II Заключение по зоне:

Наименование структурно-функциональной зоны	Состояние доступности* (к пункту 3.4 Акта обследования ОСИ)	Приложение		Рекомендации по адаптации (вид работы)** к пункту 4.1 Акта обследования ОСИ
		№ на плане	№ фото	
Входа (входов) в здание	ДУ			нуждается

* указывается: ДП-В - доступно полностью всем; ДП-И (К, О, С, Г, У) – доступно полностью избирательно (указать категории инвалидов); ДЧ-В - доступно частично всем; ДЧ-И (К, О, С, Г, У) – доступно частично избирательно (указать категории инвалидов); ДУ - доступно условно, ВНД - недоступно
 **указывается один из вариантов: не нуждается; ремонт (текущий, капитальный); индивидуальное решение

с ТСП; технические решения невозможны – организация альтернативной формы обслуживания

Комментарий к заключению: **нуждается в оборудовании пандусами, парковки, автостоянки. Необходимо нанести жёлтую полосу на первую и последнюю ступеньку центрального входа, шириной 0,3 м. Наклеить жёлтый круг на дверь центрального входа.**

к Акту обследования ОСИ к паспорту доступности ОСИ № от «30» 05 Приложение 3
2018г.

I Результаты обследования:
муниципального общеобразовательного учреждения «Гимназия № 9 города Буденновска Буденновского района» Ставропольского края МОУ «Гимназия № 9 г. Буденновска»».
Адрес объекта: 356806 г. Буденновск, микрорайон «Северный»

Наименование объекта, адрес

№ п/п	Наименование функционально-планировочного элемента	Наличие элемента			Выявленные нарушения и замечания		Работы по адаптации объектов	
		есть/нет	№ на плане	№ фото	Содержание	Значимо для инвалида (категория)	Содержание	Виды работ
3.1	Коридор (вестибюль, зона ожидания,)	есть			нет	нет		
3.2	Лестница (внутри здания)	есть			нет	нет		
3.3	Пандус (внутри здания)	нет			нет	нет		
3.4	Лифт пассажирский (или подъемник)	нет			нет	нет		
3.5	Дверь	есть			нет	нет		
3.6	Пути эвакуации (в т.ч. зоны безопасности)	есть			нет	нет		
	ОБЩИЕ требования к зоне				нет	нет		

II Заключение по зоне:

Наименование структурно-функциональной зоны	Состояние доступности* (к пункту 3.4 Акта обследования ОСИ)	Приложение		Рекомендации по адаптации (вид работы)** к пункту 4.1 Акта обследования ОСИ
		№ на плане	№ фото	
Пути (путей) движения внутри здания (в т.ч. путей эвакуации)	ДУ			не нуждается

* указывается: ДП-В - доступно полностью всем; ДП-И (К, О, С, Г, У) – доступно полностью

избирательно (указать категории инвалидов); **ДЧ-В** - доступно частично всем; **ДЧ-И** (К, О, С, Г, У) –доступно частично избирательно (указать категории инвалидов); **ДУ** - доступно условно, **ВНД** - недоступно

****указывается один из вариантов: не нуждается; ремонт (текущий, капитальный); индивидуальное решение**

с ТСП; технические решения невозможны – организация альтернативной формы обслуживания

Комментарий к заключению: **необходимо оборудование пандуса, нанести жёлтую полосу на первую и последнюю ступеньку первого и второго этажа 0,3 м. шириной.**

Приложение 4 (Г)

к Акту обследования ОСИ к паспорту доступности № от 08.05.2018г.

I Результаты обследования:

4. Зоны целевого назначения здания (целевого посещения объекта)
Вариант I – зона обслуживания инвалидов муниципального общеобразовательного учреждения «Гимназия № 9 города Буденновска Буденновского района» Ставропольского края МОУ «Гимназия № 9 г. Буденновска»».

Адрес объекта: 356806 г. Буденновск, микрорайон «Северный»

№ п/п	Наименование функционально - планировочного элемента	Наличие элемента			Выявленные нарушения и замечания		Работы по адаптации объектов	
		есть / нет	№ на плане	№ фото	Содержание	Значимо для инвалида (категория)	Содержание	Виды работ
4.1	Кабинетная форма обслуживания	есть			нет	нет		
4.2	Зальная форма обслуживания	есть						
4.3	Прилавочная форма обслуживания	нет						
4.4	Форма обслуживания с перемещением по маршруту	нет						
4.5	Кабина индивидуального обслуживания	нет						
	ОБЩИЕ требования к зоне				нет	нет		

II Заключение по зоне:

Наименование структурно-функциональной зоны	Состояние доступности* (к пункту 3.4 Акта обследования ОСИ)	Приложение		Рекомендации по адаптации (вид работы)** к пункту 4.1 Акта обследования ОСИ
		№ на плане	№ фото	
Зоны целевого назначения здания (целевого посещения объекта)	ДУ			нуждается

* указывается: **ДП-В** - доступно полностью всем; **ДП-И** (К, О, С, Г, У) – доступно полностью
избирательно (указать категории инвалидов); **ДЧ-В** - доступно частично всем; **ДЧ-И** (К,
О, С, Г, У) –
доступно частично избирательно (указать категории инвалидов); **ДУ** - доступно условно,
ВНД - недоступно
**указывается один из вариантов: не нуждается; ремонт (текущий, капитальный);
индивидуальное решение
с ТСП; технические решения невозможны – организация альтернативной формы
обслуживания

Комментарий к заключению: **технические решения невозможны – организация
альтернативной формы обслуживания.**

к Акту обследования ОСИ к паспорту доступности ОСИ № от 30 05 2018г.

I Результаты обследования:

4. Зоны целевого назначения здания (целевого посещения объекта)

Вариант II – места приложения труда муниципального общеобразовательного учреждения «Гимназия № 9 города Буденновска Буденновского района» Ставропольского края МОУ «Гимназия № 9 г. Буденновска»».

Адрес объекта: 356806 г. Буденновск, микрорайон «Северный»

Наименование функционально-планировочного элемента	Наличие элемента			Выявленные нарушения и замечания		Работы по адаптации объектов	
	есть/нет	№ на плане	№ фото	Содержание	Значимо для инвалида (категория)	Содержание	Виды работ
Место приложения Труда							

II Заключение по зоне:

Наименование структурно-функциональной зоны	Состояние доступности* (к пункту 3.4 Акта обследования ОСИ)	Приложение		Рекомендации по адаптации (вид работы)** к пункту 4.1 Акта обследования ОСИ
		№ на плане	№ фото	

* указывается: ДП-В - доступно полностью всем; ДП-И (К, О, С, Г, У) – доступно полностью избирательно (указать категории инвалидов); ДЧ-В - доступно частично всем; ДЧ-И (К, О, С, Г, У) –

доступно частично избирательно (указать категории инвалидов); ДУ - доступно условно,
ВНД - недоступно
**указывается один из вариантов: не нуждается; ремонт (текущий, капитальный);
индивидуальное решение
с ТСП; технические решения невозможны – организация альтернативной формы
обслуживания

Комментарий к
заключению: _____

к Акту обследования ОСИ к паспорту доступности ОСИ № от 30.05 2018г.

I Результаты обследования:

4. Зоны целевого назначения здания (целевого посещения объекта)

Вариант III – жилые

помещения муниципального общеобразовательного учреждения «Гимназия № 9 города Буденновска Буденновского района» Ставропольского края МОУ «Гимназия № 9 г. Буденновска»».

Адрес объекта: 356806 г. Буденновск, микрорайон «Северный»

Наименование функционально-планировочного элемента	Наличие элемента			Выявленные нарушения и замечания		Работы по адаптации объектов	
	есть/нет	№ на плане	№ фото	Содержание	Значимо для инвалида (категория)	Содержание	Виды работ
Жилые помещения							

II Заключение по зоне:

Наименование структурно-функциональной зоны	Состояние доступности* (к пункту 3.4 Акта обследования ОСИ)	Приложение		Рекомендации по адаптации (вид работы)** к пункту 4.1 Акта обследования ОСИ
		№ на плане	№ фото	

* указывается: **ДП-В** - доступно полностью всем; **ДП-И** (К, О, С, Г, У) – доступно полностью
избирательно (указать категории инвалидов); **ДЧ-В** - доступно частично всем; **ДЧ-И** (К,
О, С, Г, У) –
доступно частично избирательно (указать категории инвалидов); **ДУ** - доступно условно,
ВНД - недоступно
**указывается один из вариантов: не нуждается; ремонт (текущий, капитальный);
индивидуальное решение
с ТСП; технические решения невозможны – организация альтернативной формы
обслуживания

Комментарий к
заключению: _____

к Акту обследования ОСИ к паспорту доступности ОСИ № от 05» 05 2018г.

I Результаты обследования:

5. Санитарно-гигиенических помещений муниципального общеобразовательного учреждения «Гимназия № 9 города Буденновска Буденновского района» Ставропольского края МОУ «Гимназия № 9 г. Буденновска»».

Адрес объекта: 356806 г. Буденновск, микрорайон «Северный»

№ п/п	Наименование функционально-планировочного элемента	Наличие элемента			Выявленные нарушения и замечания		Работы по адаптации объект	
		есть/нет	№ на плане	№ фото	Содержание	Значимо для инвалида (категория)	Содержание	Виды работ
5.1	Туалетная комната	есть			Помещение маленькое	Для инвалидов передвигающихся на креслах-колясках нет	нуждается	технические решения невозможны
5.2	Душевая/ ванная комната	нет						
5.3	Бытовая комната (гардеробная)	нет						
	ОБЩИЕ требования к зоне							

II Заключение по зоне:

Наименование структурно-функциональной зоны	Состояние доступности* (к пункту 3.4 Акта обследования ОСИ)	Приложение		Рекомендации по адаптации (вид работы)** к пункту 4.1 Акта обследования ОСИ
		№ на плане	№ фото	
Санитарно-гигиенических помещений	ДУ			текущий ремонт

* указывается: **ДП-В** - доступно полностью всем; **ДП-И** (К, О, С, Г, У) – доступно полностью
избирательно (указать категории инвалидов); **ДЧ-В** - доступно частично всем; **ДЧ-И** (К,
О, С, Г, У) –
доступно частично избирательно (указать категории инвалидов); **ДУ** - доступно условно,
ВНД - недоступно
**указывается один из вариантов: не нуждается; ремонт (текущий, капитальный);
индивидуальное решение
с ТСП; технические решения невозможны – организация альтернативной формы
обслуживания

Комментарий к заключению: **технические решения невозможны**

к Акту обследования ОСИ к паспорту доступности ОСИ № от «30» 05 2018г.

I Результаты обследования:

6. Системы информации на объекте: муниципального общеобразовательного учреждения «Гимназия № 9 города Буденновска Буденновского района» Ставропольского края МОУ «Гимназия № 9 г. Буденновска»».

Адрес объекта: 356806 г. Буденновск, микрорайон «Северный»

№ п/п	Наименование функционально-планировочного элемента	Выявленные нарушения и замечания		Работы по адаптации объектов	
		Содержание	Значимо для инвалида (категория)	Содержание	Виды работ
6.1	Визуальные средства		инвалиды с нарушениями зрения	Организовать размещение комплексной системы информации на всех зонах объекта	Орг, ТСП, ТР
6.2	Акустические средства		инвалиды с нарушениями слуха		
6.3	Тактильные средства		инвалиды с нарушениями зрения		
	ОБЩИЕ требования к зоне	Нарушены требования непрерывности информации, своевременного ориентирования и однозначного опознания объектов и мест посещения			

II Заключение по зоне:

Наименование структурно-функциональной зоны	Состояние доступности* (к пункту 3.4 Акта обследования ОСИ)	Приложение		Рекомендации по адаптации (вид работы)** к пункту 4.1 Акта обследования ОСИ
		№ на плане	№ фото	
Системы информации на объекте	ДУ			текущий ремонт

* указывается: **ДП-В** - доступно полностью всем; **ДП-И** (К, О, С, Г, У) – доступно полностью избирательно (указать категории инвалидов); **ДЧ-В** - доступно частично всем; **ДЧ-И** (К, О, С, Г, У) –доступно частично избирательно (указать категории инвалидов); **ДУ** - доступно условно, **ВНД** - недоступно

**указывается один из вариантов: не нуждается; ремонт (текущий, капитальный); индивидуальное решение с ТСП; технические решения невозможны – организация альтернативной формы обслуживания

Комментарий к заключению: индивидуальное решение с ТСП.

ПЛАН ЭВАКУАЦИИ

подвального этажа: МОУ «Гимназия №9» г. Буденновск,
ПО АДРЕСУ: СК, г. Буденновск, м-н «Северный».

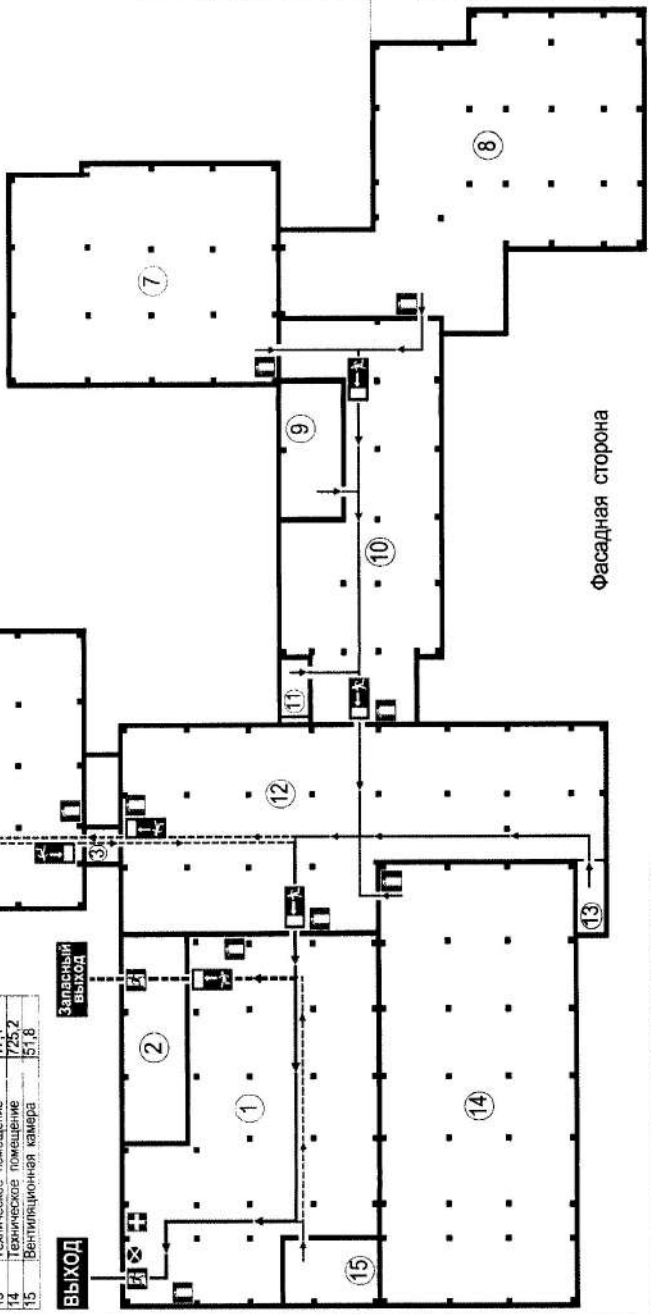


Место обозначено согласно НП 08-917-001-Р.3.4.103.2011г.

1	Звуковой сигнал	2	Звуковой сигнал
3	Звуковой сигнал	4	Звуковой сигнал
5	Звуковой сигнал	6	Звуковой сигнал
7	Звуковой сигнал	8	Звуковой сигнал
9	Звуковой сигнал	10	Звуковой сигнал
11	Звуковой сигнал	12	Звуковой сигнал
13	Звуковой сигнал	14	Звуковой сигнал
15	Звуковой сигнал	16	Звуковой сигнал

Экспликация помещений:

№ по плану	Наименование помещений	S, кв. м
1	Техническое помещение	615,6
2	Вентиляционная камера	105,7
3	Коридор	31,0
4	Насосная фильтрация	594,4
5	Техническое помещение	59,7
6	Вентиляционная камера	95,6
7	Техническое помещение	481,1
8	Техническое помещение	589,4
9	Вентиляционная камера	71,4
10	Техническое помещение	422,0
11	Техническое помещение	11,5
12	Техническое помещение	700,6
13	Техническое помещение	17,1
14	Техническое помещение	725,2
15	Вентиляционная камера	51,8



Действия при аварии:
Сохранять спокойствие!

- Сообщить по 01 (адрес: Буденновск) телефону: (сотовый - 910 119) о своем местонахождении.
- Локализировать аварию:
 - Закрывать дверь помещения, для предотвращения распространения огня.
 - Обозначить место аварии.
- Эвакуироваться по указанным направлениям движения, используя средства индивидуальной защиты.

Действия при пожаре:
Сохранять спокойствие!

- Сообщить по 01 (адрес: Буденновск) телефону: (сотовый - 910 119) о своем местонахождении.
- Попытаться локализовать пожар:
 - Использовать средства индивидуальной защиты.
 - Сопровождать по указанным направлениям движения.
- Эвакуироваться по указанным направлениям движения, используя средства индивидуальной защиты.
- По возможности принять меры по локализации пожара.

Ответственный за включение средств оповещения:
Дежурный сотрудник

Ответственный за обеспечение пожарной безопасности здания:
Басурков А.И.

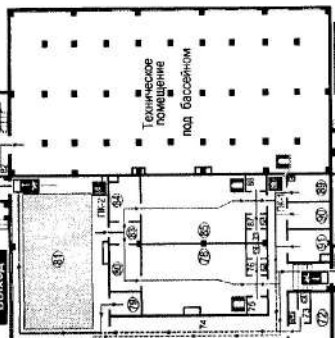
Этот план эвакуации разработан в соответствии с требованиями ГОСТ Р 12.1.405.2009.
Составитель: Дежурный сотрудник.
План эвакуации разработан в соответствии с требованиями СНиП 101-08-83, № 300, п.7.

ПЛАН ЭВАКУАЦИИ

1-го этажа: МОУ Гимназия №9 г. Буденновск,
ПО АДРЕСУ: СК, г. Буденновск, м-н «Северный».

Экспликация помещений 1-го этажа:

№ п/п	Наименование помещений	№ п/п	Наименование помещений
1	Входная группа	116	Мужской туалет
2	Трибуна	117	Женский туалет
3	Трибуна	118	Мужской туалет
4	Трибуна	119	Женский туалет
5	Трибуна	120	Мужской туалет
6	Трибуна	121	Женский туалет
7	Трибуна	122	Мужской туалет
8	Трибуна	123	Женский туалет
9	Трибуна	124	Мужской туалет
10	Трибуна	125	Женский туалет
11	Трибуна	126	Мужской туалет
12	Трибуна	127	Женский туалет
13	Трибуна	128	Мужской туалет
14	Трибуна	129	Женский туалет
15	Трибуна	130	Мужской туалет
16	Трибуна	131	Женский туалет
17	Трибуна	132	Мужской туалет
18	Трибуна	133	Женский туалет
19	Трибуна	134	Мужской туалет
20	Трибуна	135	Женский туалет
21	Трибуна	136	Мужской туалет
22	Трибуна	137	Женский туалет
23	Трибуна	138	Мужской туалет
24	Трибуна	139	Женский туалет
25	Трибуна	140	Мужской туалет
26	Трибуна	141	Женский туалет
27	Трибуна	142	Мужской туалет
28	Трибуна	143	Женский туалет
29	Трибуна	144	Мужской туалет
30	Трибуна	145	Женский туалет
31	Трибуна	146	Мужской туалет
32	Трибуна	147	Женский туалет
33	Трибуна	148	Мужской туалет
34	Трибуна	149	Женский туалет
35	Трибуна	150	Мужской туалет
36	Трибуна	151	Женский туалет
37	Трибуна	152	Мужской туалет
38	Трибуна	153	Женский туалет
39	Трибуна	154	Мужской туалет
40	Трибуна	155	Женский туалет
41	Трибуна	156	Мужской туалет
42	Трибуна	157	Женский туалет
43	Трибуна	158	Мужской туалет
44	Трибуна	159	Женский туалет
45	Трибуна	160	Мужской туалет
46	Трибуна	161	Женский туалет
47	Трибуна	162	Мужской туалет
48	Трибуна	163	Женский туалет
49	Трибуна	164	Мужской туалет
50	Трибуна	165	Женский туалет
51	Трибуна	166	Мужской туалет
52	Трибуна	167	Женский туалет
53	Трибуна	168	Мужской туалет
54	Трибуна	169	Женский туалет
55	Трибуна	170	Мужской туалет
56	Трибуна	171	Женский туалет
57	Трибуна	172	Мужской туалет
58	Трибуна	173	Женский туалет
59	Трибуна	174	Мужской туалет
60	Трибуна	175	Женский туалет
61	Трибуна	176	Мужской туалет
62	Трибуна	177	Женский туалет
63	Трибуна	178	Мужской туалет
64	Трибуна	179	Женский туалет
65	Трибуна	180	Мужской туалет
66	Трибуна	181	Женский туалет
67	Трибуна	182	Мужской туалет
68	Трибуна	183	Женский туалет
69	Трибуна	184	Мужской туалет
70	Трибуна	185	Женский туалет
71	Трибуна	186	Мужской туалет
72	Трибуна	187	Женский туалет
73	Трибуна	188	Мужской туалет
74	Трибуна	189	Женский туалет
75	Трибуна	190	Мужской туалет
76	Трибуна	191	Женский туалет
77	Трибуна	192	Мужской туалет
78	Трибуна	193	Женский туалет
79	Трибуна	194	Мужской туалет
80	Трибуна	195	Женский туалет
81	Трибуна	196	Мужской туалет
82	Трибуна	197	Женский туалет
83	Трибуна	198	Мужской туалет
84	Трибуна	199	Женский туалет
85	Трибуна	200	Мужской туалет

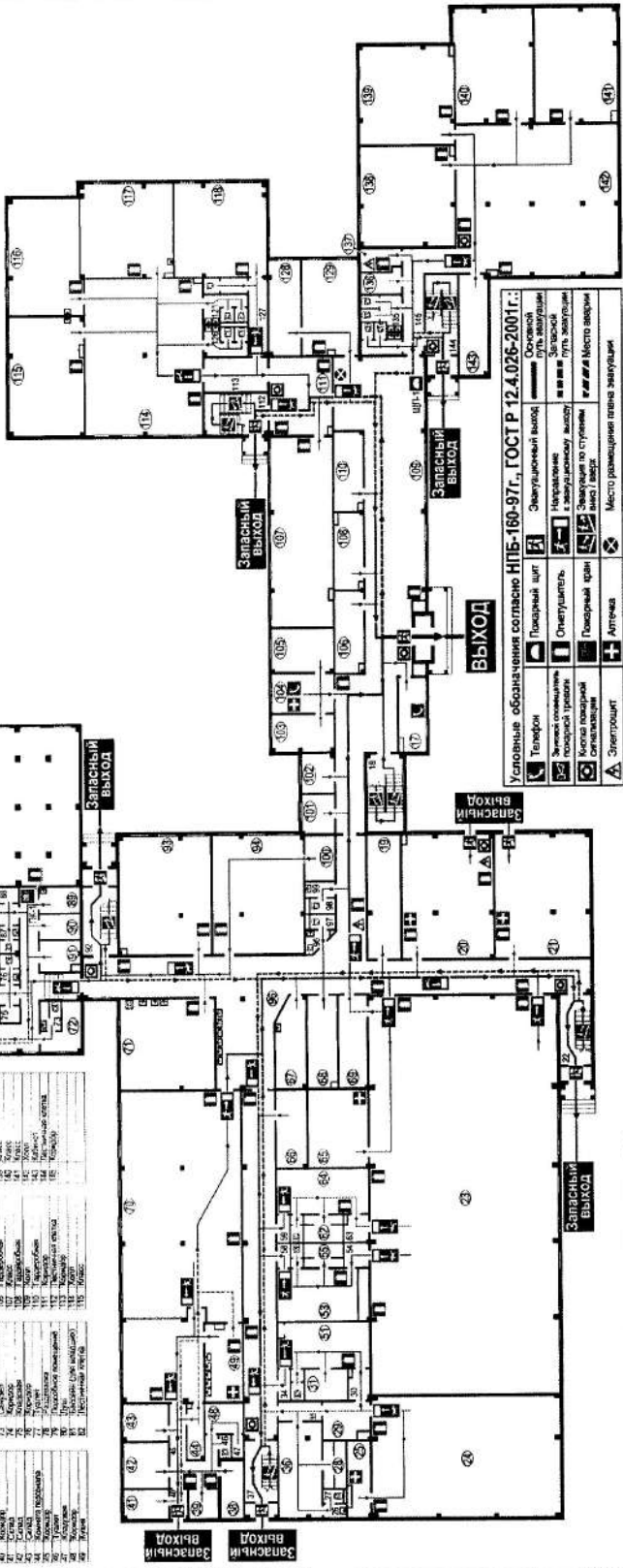


Действия при аварии: Сохранить спокойствие!

- Соблюдать звонки по телефону (номер: 010/112) и свое фамилию.
- Посадиться на пол, закрыть дверь помещения, где произошла авария, предупредить разлитие, не оказывать помощь пострадавшим.
- Эвакуироваться по эвакуационным маршрутам, не возвращаясь назад.

Действия при пожаре: Сохранить спокойствие!

- Соблюдать звонки по телефону (номер: 010/112) и свое фамилию.
- Посадиться на пол, закрыть дверь помещения, где произошло возгорание, предупредить разлитие, не оказывать помощь пострадавшим.
- Эвакуироваться по эвакуационным маршрутам, не возвращаясь назад.
- По возможности принять меры по тушению пожара в зоне ближайшей к месту возникновения пожара.



Условные обозначения согласно НПБ-160-97, ГОСТ Р 12.4.026-2007г.:

☎	Телефон	☎	Пожарный щит	☎	Эвакуационный выход	☎	Основной эвакуационный выход
☎	Защитная пожарная сигнализация	☎	Оптический датчик	☎	Масштабная пожарная эвакуация	☎	Место эвакуации
☎	Место пожарной сигнализации	☎	Пожарный гидант	☎	Эвакуация по ступеням	☎	Место эвакуации
☎	Электронный датчик	☎	Атрича	☎	Место размещения плана эвакуации		

Этот план эвакуации в соответствии с требованиями ГОСТ Р 12.4.026-2007, 2008.
 Подготовлен: Проектная фирма «Организационное развитие» от 20.04.12г. № 360, п. 7.
 План эвакуации разработан: Буденновским районным отделением СЮОСО «ДЮДО»

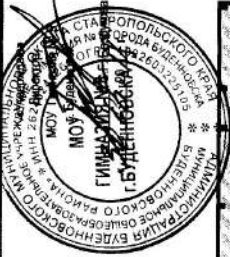
Ответственный за исполнение средств оповещения:
 Дежурный сотрудник

Ответственный за обеспечение пожарной безопасности здания:
 Безруков А.И.

ПЛАН ЭВАКУАЦИИ

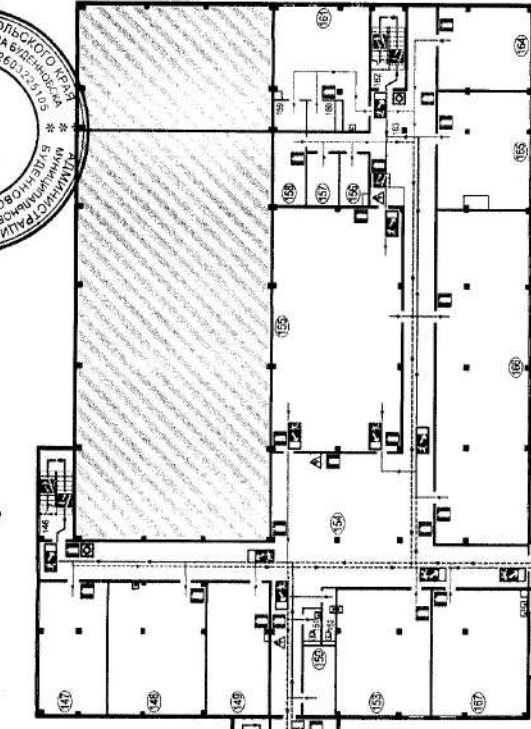
2-го этажа: МОУ Гимназия №9 г. Буденновск,

ПО АДРЕСУ: СК, г. Буденновск, м-н «Северный».

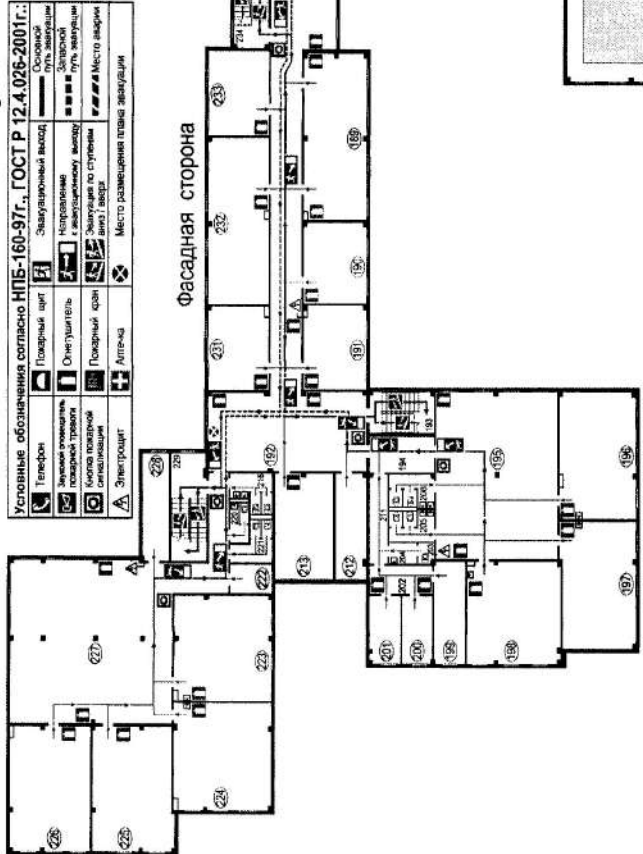


Условные обозначения согласно НПБ-160-97г., ГОСТ Р 12.4.026-2001г.:

☎	Телефон	☑	Пожарный щит	☒	Звуковой сигнал	—	Путь эвакуации
☎	Звонковая установка	☑	Огнетушитель	☒	Звуковой сигнал	—	Путь эвакуации
☎	Кнопка пожарной оповещения	☑	Пожарный кран	☒	Звуковой сигнал	—	Путь эвакуации
☎	Эвакуационный указатель	☑	Аптечка	☒	Звуковой сигнал	—	Путь эвакуации
☎	Место размещения главы эвакуации	☑	Место размещения главы эвакуации	☒	Звуковой сигнал	—	Путь эвакуации



Фасадная сторона



Действия при аварии: Сохранять спокойствие!

- Сообщить по телефону: 01 (сотовый - 010 / 112) в свою фамилию.
- Локализовать аварию:
 - закрыть дверь помещения, где произошла авария;
 - прекратить работу;
 - оказать помощь пострадавшим;
 - обозначить место аварии.
- Эвакуироваться по знакам пожарной безопасности:
 - ориентироваться по знакам пожарной безопасности;
 - не пользоваться лифтами;
 - идти с собой. Пострадавших - помочь.

Действия при пожаре: Сохранять спокойствие!

- Сообщить по телефону: 01 (сотовый - 010 / 112) в свою фамилию.
- Локализовать пожар:
 - закрыть дверь помещения, где произошло возгорание;
 - использовать огнетушитель.
- Эвакуироваться по знакам пожарной безопасности:
 - ориентироваться по знакам пожарной безопасности;
 - не пользоваться лифтами;
 - идти с собой. Пострадавших - помочь.
- Помощь пострадавшим:
 - оказать помощь пострадавшим;
 - обозначить место аварии.

Экспликация помещений 2-го этажа:

№ п/п	Наименование помещения	№ п/п	Наименование помещения
138	Класс	177	Класс
139	Класс	178	Класс
140	Класс	179	Класс
141	Класс	180	Класс
142	Класс	181	Класс
143	Класс	182	Класс
144	Класс	183	Класс
145	Класс	184	Класс
146	Класс	185	Класс
147	Класс	186	Класс
148	Класс	187	Класс
149	Класс	188	Класс
150	Класс	189	Класс
151	Класс	190	Класс
152	Класс	191	Класс
153	Класс	192	Класс
154	Класс	193	Класс
155	Класс	194	Класс
156	Класс	195	Класс
157	Класс	196	Класс
158	Класс	197	Класс

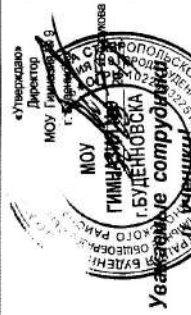
№ п/п	Наименование помещения	№ п/п	Наименование помещения
198	Класс	232	Класс
199	Класс	233	Класс
200	Класс	234	Класс
201	Класс	235	Класс
202	Класс	236	Класс
203	Класс	237	Класс
204	Класс	238	Класс
205	Класс	239	Класс
206	Класс	240	Класс
207	Класс	241	Класс
208	Класс	242	Класс
209	Класс	243	Класс
210	Класс	244	Класс
211	Класс	245	Класс
212	Класс	246	Класс
213	Класс	247	Класс
214	Класс	248	Класс
215	Класс	249	Класс
216	Класс	250	Класс
217	Класс	251	Класс
218	Класс	252	Класс
219	Класс	253	Класс
220	Класс	254	Класс
221	Класс	255	Класс

Этапы и план эвакуации в соответствии с требованиями ГОСТ Р 12.2.143-2002, 2009г.;
 Листовая преемственность № «О противопожарном режиме» от 25.04.12г. № 390, л.1.
 План эвакуации разработан Буденновским районным отделением СОО ООО «БГР»

Ответственный за включение средств оповещения: Девурый Сатубух
 Ответственный за обеспечение пожарной безопасности здания: Безруков А.И.

ПЛАН ЭВАКУАЦИИ

3-го этажа: МОУ Гимназия № 9 г. Буденновск, по адресу: СК, г. Буденновск, м-н «Северный».

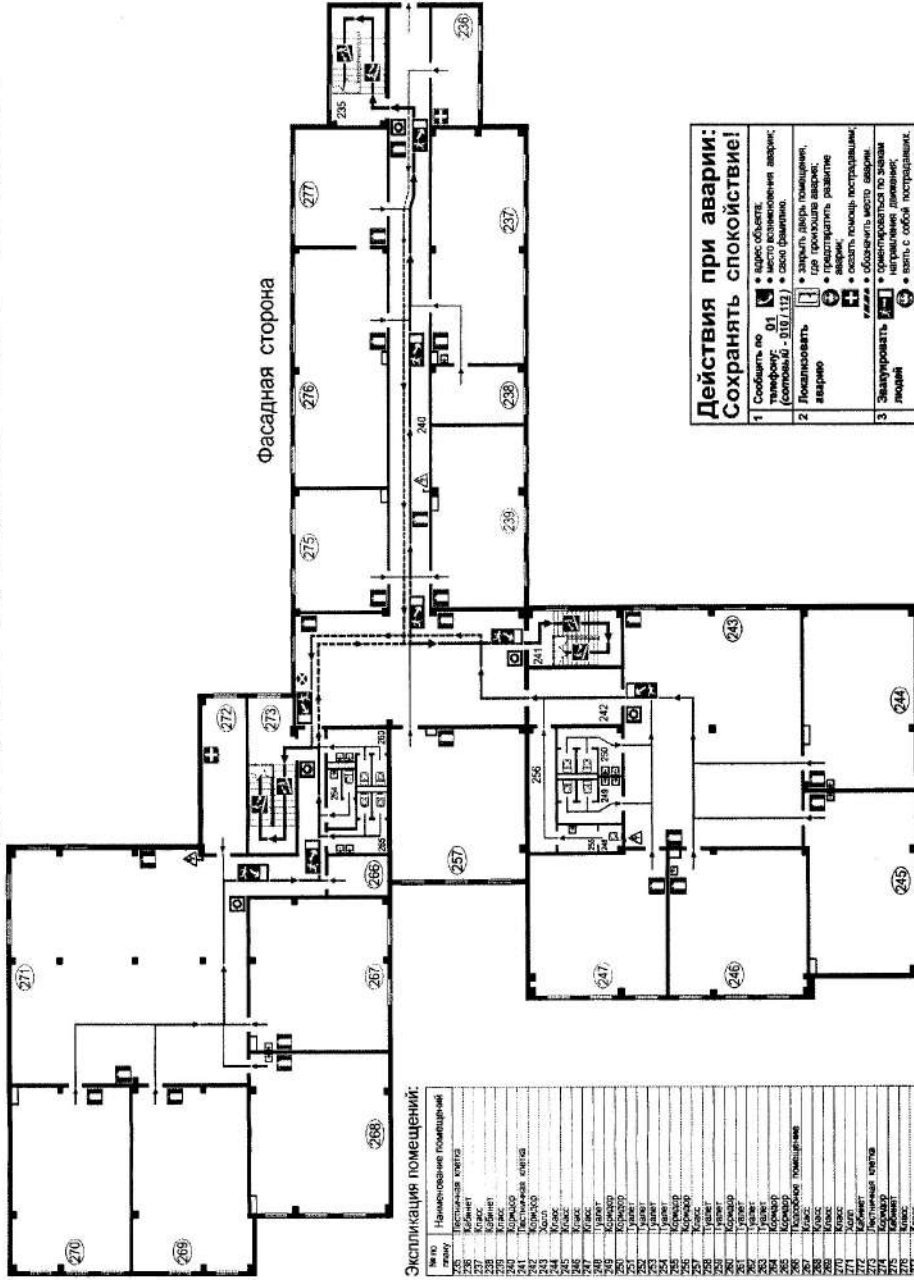


Уважаемые сотрудники!

- ☉ Пожарная эвакуация:
 - пути движения и выходы из помещений;
 - места размещения средств противопожарной защиты.
- ☹ Не пользуйтесь неисправными электроприборами.
- ☹ Не курите в помещениях!
- ☹ Уход из помещения, не забудьте отключить освещение и электроприборы.

Условные обозначения согласно НПБ-160-97г., ГОСТ Р 12.4.026-2001г.:

☎	Телефон	⚡	Направление и заповедному выводу
🔥	Пожарная тревога	🚪	Эвакуационный выход
🚪	Огнестойкая дверь	⚡	Эвакуационный выход
⚡	Место размещения первичных средств пожаротушения	⚡	Основной путь эвакуации
⚡	Пожарный шланг	⚡	Место размещения знака эвакуации



Экспликация помещений:

№ по плану	Наименование помещения
240	Тренировочная аудитория
241	Класс
242	Класс
243	Класс
244	Класс
245	Класс
246	Класс
247	Класс
248	Класс
249	Класс
270	Класс
271	Класс
272	Класс
273	Класс
274	Класс
275	Класс
276	Класс
277	Класс
278	Класс
280	Класс
281	Класс
282	Класс
283	Класс
284	Класс
285	Класс
286	Класс
287	Класс
288	Класс

Действия при пожаре. Сохранять спокойствие!

- Сообщить по ☎ в адрес объекта, телефоны: 01 - место возникновения пожара; (сотовый) - 010/112 - в свою фирму.
- Локализовать 🔥 в закрытой двери помещения, где произошло возгорание;
- Эвакуировать 👤 ориентироваться по знакам безопасности, направленные, движение;
- По возможности 👤 использовать средства противопожарной защиты, валь с собой пострадавших, уведомить пожары, уведомить помещение.

Действия при аварии. Сохранять спокойствие!

- Сообщить по ☎ в адрес объекта, телефоны: 01 - место возникновения аварии; (сотовый) - 010/112 - в свою фирму.
- Локализовать ⚡ в закрытой двери помещения, где произошла авария;
- Эвакуировать 👤 ориентироваться по знакам безопасности, направленные, движение;

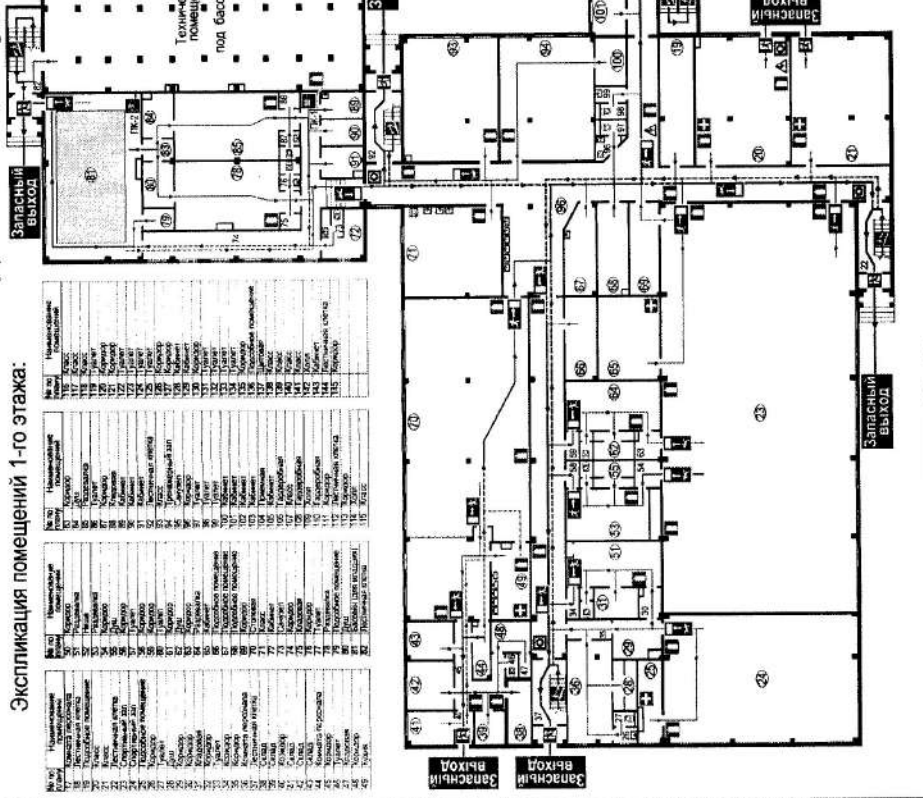
Ответственный за включение средств оповещения: _____
 Ответственный за включение пожарной безопасности здания: _____
 Ответственный за включение средств оповещения: _____
 Ответственный за включение средств оповещения: _____

Схема охраны

МОУ Гимназия № 9 г. Буденновск, ПО АДРЕСУ: СК, г. Буденновск, м-н «Северный».

Экспликация помещений 1-го этажа:

№ п/п	Наименование помещений	№ п/п	Наименование помещений	№ п/п	Наименование помещений
1	Входная группа	51	Компьютерная	101	Коридор
2	Уборная	52	Мужская	102	Мужская
3	Туалет	53	Женская	103	Женская
4	Лестничная клетка	54	Детская	104	Детская
5	Лестничная клетка	55	Лестничная клетка	105	Лестничная клетка
6	Лестничная клетка	56	Склад	106	Склад
7	Площадка под бассейн	57	Ремонтная	107	Ремонтная
8	Лестничная клетка	58	Восстановительная	108	Восстановительная
9	Класс	59	Лестничная клетка	109	Лестничная клетка
10	Класс	60	Лестничная клетка	110	Лестничная клетка
11	Класс	61	Лестничная клетка	111	Лестничная клетка
12	Класс	62	Лестничная клетка	112	Лестничная клетка
13	Класс	63	Лестничная клетка	113	Лестничная клетка
14	Класс	64	Лестничная клетка	114	Лестничная клетка
15	Класс	65	Лестничная клетка	115	Лестничная клетка
16	Класс	66	Лестничная клетка	116	Лестничная клетка
17	Класс	67	Лестничная клетка	117	Лестничная клетка
18	Класс	68	Лестничная клетка	118	Лестничная клетка
19	Класс	69	Лестничная клетка	119	Лестничная клетка
20	Класс	70	Лестничная клетка	120	Лестничная клетка
21	Класс	71	Лестничная клетка	121	Лестничная клетка
22	Класс	72	Лестничная клетка	122	Лестничная клетка
23	Класс	73	Лестничная клетка	123	Лестничная клетка
24	Класс	74	Лестничная клетка	124	Лестничная клетка
25	Класс	75	Лестничная клетка	125	Лестничная клетка
26	Класс	76	Лестничная клетка	126	Лестничная клетка
27	Класс	77	Лестничная клетка	127	Лестничная клетка
28	Класс	78	Лестничная клетка	128	Лестничная клетка
29	Класс	79	Лестничная клетка	129	Лестничная клетка
30	Класс	80	Лестничная клетка	130	Лестничная клетка
31	Класс	81	Лестничная клетка	131	Лестничная клетка
32	Класс	82	Лестничная клетка	132	Лестничная клетка
33	Класс	83	Лестничная клетка	133	Лестничная клетка
34	Класс	84	Лестничная клетка	134	Лестничная клетка
35	Класс	85	Лестничная клетка	135	Лестничная клетка
36	Класс	86	Лестничная клетка	136	Лестничная клетка
37	Класс	87	Лестничная клетка	137	Лестничная клетка
38	Класс	88	Лестничная клетка	138	Лестничная клетка
39	Класс	89	Лестничная клетка	139	Лестничная клетка
40	Класс	90	Лестничная клетка	140	Лестничная клетка
41	Класс	91	Лестничная клетка	141	Лестничная клетка
42	Класс	92	Лестничная клетка	142	Лестничная клетка
43	Класс	93	Лестничная клетка	143	Лестничная клетка
44	Класс	94	Лестничная клетка	144	Лестничная клетка
45	Класс	95	Лестничная клетка	145	Лестничная клетка
46	Класс	96	Лестничная клетка	146	Лестничная клетка
47	Класс	97	Лестничная клетка	147	Лестничная клетка
48	Класс	98	Лестничная клетка	148	Лестничная клетка
49	Класс	99	Лестничная клетка	149	Лестничная клетка
50	Класс	100	Лестничная клетка	150	Лестничная клетка
51	Класс	101	Лестничная клетка	151	Лестничная клетка
52	Класс	102	Лестничная клетка	152	Лестничная клетка
53	Класс	103	Лестничная клетка	153	Лестничная клетка
54	Класс	104	Лестничная клетка	154	Лестничная клетка
55	Класс	105	Лестничная клетка	155	Лестничная клетка
56	Класс	106	Лестничная клетка	156	Лестничная клетка
57	Класс	107	Лестничная клетка	157	Лестничная клетка
58	Класс	108	Лестничная клетка	158	Лестничная клетка
59	Класс	109	Лестничная клетка	159	Лестничная клетка
60	Класс	110	Лестничная клетка	160	Лестничная клетка
61	Класс	111	Лестничная клетка	161	Лестничная клетка
62	Класс	112	Лестничная клетка	162	Лестничная клетка
63	Класс	113	Лестничная клетка	163	Лестничная клетка
64	Класс	114	Лестничная клетка	164	Лестничная клетка
65	Класс	115	Лестничная клетка	165	Лестничная клетка
66	Класс	116	Лестничная клетка	166	Лестничная клетка
67	Класс	117	Лестничная клетка	167	Лестничная клетка
68	Класс	118	Лестничная клетка	168	Лестничная клетка
69	Класс	119	Лестничная клетка	169	Лестничная клетка
70	Класс	120	Лестничная клетка	170	Лестничная клетка
71	Класс	121	Лестничная клетка	171	Лестничная клетка
72	Класс	122	Лестничная клетка	172	Лестничная клетка
73	Класс	123	Лестничная клетка	173	Лестничная клетка
74	Класс	124	Лестничная клетка	174	Лестничная клетка
75	Класс	125	Лестничная клетка	175	Лестничная клетка
76	Класс	126	Лестничная клетка	176	Лестничная клетка
77	Класс	127	Лестничная клетка	177	Лестничная клетка
78	Класс	128	Лестничная клетка	178	Лестничная клетка
79	Класс	129	Лестничная клетка	179	Лестничная клетка
80	Класс	130	Лестничная клетка	180	Лестничная клетка
81	Класс	131	Лестничная клетка	181	Лестничная клетка
82	Класс	132	Лестничная клетка	182	Лестничная клетка
83	Класс	133	Лестничная клетка	183	Лестничная клетка
84	Класс	134	Лестничная клетка	184	Лестничная клетка
85	Класс	135	Лестничная клетка	185	Лестничная клетка
86	Класс	136	Лестничная клетка	186	Лестничная клетка
87	Класс	137	Лестничная клетка	187	Лестничная клетка
88	Класс	138	Лестничная клетка	188	Лестничная клетка
89	Класс	139	Лестничная клетка	189	Лестничная клетка
90	Класс	140	Лестничная клетка	190	Лестничная клетка
91	Класс	141	Лестничная клетка	191	Лестничная клетка
92	Класс	142	Лестничная клетка	192	Лестничная клетка
93	Класс	143	Лестничная клетка	193	Лестничная клетка
94	Класс	144	Лестничная клетка	194	Лестничная клетка
95	Класс	145	Лестничная клетка	195	Лестничная клетка
96	Класс	146	Лестничная клетка	196	Лестничная клетка
97	Класс	147	Лестничная клетка	197	Лестничная клетка
98	Класс	148	Лестничная клетка	198	Лестничная клетка
99	Класс	149	Лестничная клетка	199	Лестничная клетка
100	Класс	150	Лестничная клетка	200	Лестничная клетка



Условные обозначения согласно НПБ-160-97г., ГОСТ Р 12.4.026-2001г.:

Телефон	Пожарный штур	Звуковой сигнал	Основной путь эвакуации
Противопожарный щит	Огнетушитель	Место размещения первичных средств тушения	Место размещения плана эвакуации
Вывод противопожарной сигнализации	Пожарный щит	Звуковой сигнал	Место размещения плана эвакуации
Звуковой сигнал	Пожарный щит	Звуковой сигнал	Место размещения плана эвакуации

Этапность в плане эвакуации в соответствии с требованиями ГОСТ Р 12.2.143-2002г., 2009г.,
Положения Федерального закона № «О противопожарном режиме» от 25.04.12г. № 360-ФЗ.



Схема потенциально опасных участков и критических элементов МОУ "Гимназия №9 г. Буденновск"

